




한국일본연구단체 제8회 국제학술대회 (한국일본학회 제99회)

「동아시아의 평화와 3·1 운동」



- 일시: 2019년 8월 23일(금) 09:30~18:00
- 장소: 숙명여자대학교 진리관
- 주최: 한국일본학회 · 한일언어학회 · 한국일본문학회 · 한국일본정경사회학회 · 한국일본역사문화학회 · 한국일어교육학회 · 한국일본교육학회 · 한국일본어통번역학회 · 가천대학교아시아문화연구소 · 고려대학교글로벌일본연구원 · 동국대학교일본학연구소 · 동의대학교동아시아연구소 · 서울대학교일본연구소 · 부산대학교일본연구소 · 숙명여자대학교인문학연구소 · 인천대학교일본문화연구소 · 중앙대학교일본연구소 · 한림대학교일본학연구소 · 한양대학교일본학국제비교연구소
- 주관: 한국일본학회 · 숙명여자대학교인문학연구소
- 후원: 일본국제교류기금서울문화센터  · 사단법인 한일협회 
숙명여자대학교 

한국 일본 연구 단체

Japanese Studies Association of Korea

일 정

- ◎ 접수 및 등록 09:30 ~ 10:00
- ◎ [제1부] 학술발표 10:00 ~ 12:00
- ◎ 점심시간 12:00 ~ 13:00
- ◎ [제2부] 개회식 및 기조발표 13:00 ~ 14:50

개회식 및 기조발표			
사회: 이승희(동덕여대)			
1	13:00~13:05	개 회 사	김환기 (한국일본연구단체 대표 · 한국일본학회 회장)
2	13:05~13:10	환 영 사	박인찬 (숙명인문학연구소 소장 · 숙명여자대학교 교무처장)
3	13:10~14:50	기조발표	外村大 (東京大学大学院 総合文化研究科教授) 손춘일 (중국 연변대학교 교수) 정재정 (서울시립대학교 명예교수)

- ◎ [제3부] 한국일본연구단체 기획 초청강연 및 분과별 학술 심포지엄 15:00 ~ 17:30
- ◎ 연구윤리교육 및 임시총회 17:30 ~ 18:00

학술 발표장 안내

발표장	분야	장소
제 1 발표장	일본정경사회분과 일반발표 한국일본정경사회학회	진리관 610
제 2 발표장	일본역사문화분과 심포지엄 -고려대학교 글로벌일본연구원	진리관 612
제 3 발표장	일본어교육분과 심포지엄 -한국일어교육학회	진리관 301
제 4 발표장	일본어학분과 심포지엄 - 한일언어학회	진리관 501
제 5 발표장	일본문학분과 일반발표	진리관 306
제 6 발표장	동국대학교 문화학술원 일본학연구소 대학중점연구소지원사업	진리관 307
제 7 발표장	숙명인문학연구소 기획발표	진리관 308
제 8 발표장	인천대학교 일본문화연구소	진리관 309
	개회식 및 기조발표	진리관 B101
제 9 발표장	일본정경사회분과 기획발표 한국일본정경사회학회	진리관 610
제 10 발표장	한국일본문학회 기획발표	진리관 306
제 11 발표장	일본어통번역분과 심포지엄 - 한국일본어통번역학회	진리관 301
제 12 발표장	일본교육분과 심포지엄 -한국일본교육학회	진리관 501
제 13 발표장	한림대학교 일본학연구소 인문한국플러스사업단	진리관 308
제 14 발표장	동의대학교 동아시아연구소 토대연구사업단	진리관 309
제 15 발표장	고려대학교 글로벌일본연구원 BK21+중일언어문화연구교육사업단	진리관 612
제 16 발표장	동국대학교 차세대패널	진리관 307
제 17 발표장	한양대학교 일본학국제비교연구소	진리관 504

◆ 접수·등록 : 진리관 2층 로비 ◆ 휴게실 : 진리관 212 ◆ 임시총회 : 진리관 307

학술대회 프로그램

<제1부> 일반학술발표 및 분과별 학술심포지엄

10:00~12:00

제1발표장 일본정경사회분과 일반 발표

장소: 진리관 610

주관: 한국일본정경사회학회

좌장: 배준호(한신대)

순서	시 간	발 표 자	주 제	토론자
일반발표				사회: 김영근(고려대)
1	10:00~ 12:00	서인원 (일제강제동원 피해자지원재단)	센카쿠열도 영토분쟁과 동북아안보	김남은 (국방대)
2		송정현 (동국대)	일본의 한국 수출규제와 CPTPP의 양면성에 관하여	배준호 (한신대)
3		김웅기 (홍익대)	조선적자의 귀속문제로 보는 재일동포의 위상	한혜인 (성균관대)
4		김경희 (静岡県立大学)	日韓両国における高齢者の社会的孤立に対する取り組み -日本静岡市と韓国東豆川市を対象に-	김영근 (고려대)

점심시간(12:00~13:00)

개회식 및 기초발표(13:00~14:50)

한국일본연구단체 기획 초청강연 및 분과별 학술 심포지엄(15:00~17:30)

제2발표장 일본역사문화분과 심포지엄

장소: 진리관 612

주관: 일본역사문화학회 (참가: 동아시아비교문화연구회)

좌장: 김종식(아주대)

순서	시 간	발 표 자	주 제	토론자
주제: 동아시아의 상생을 위한 교류의 흔적				사회: 송완범(고려대)
1	10:00~ 10:25	장혜진 (가톨릭관동대)	막부말기 막부와 사쓰마번과 유구왕국의 정치적 동향	이호윤 (서울기독대)
2	10:25~ 10:50	신근영 (고려대)	신앙과 가면-오키나와 미르크를 중심으로-	편용우 (전주대)
3	10:50~ 11:15	이부용 (강원대)	일제강점기 강원도 관계기록 고찰 -『사사종교』를 중심으로-	김상원 (경기대)
4	11:15~ 11:40	송완범 (고려대)	재일지식인 김달수와 '일본 속의 조선 문화'	홍성화 (건국대)
				이기원 (강원대)

점심시간(12:00~13:00)

개회식 및 기초발표(13:00~14:50)

한국일본연구단체 기획 초청강연 및 분과별 학술 심포지엄(15:00~17:30)

제3발표장 일본어교육분과 심포지엄
주관: 한국일어교육학회

장소: 진리관 301
좌장: 檢校裕朗(극동대)

순서	시 간	발 표 자	주 제	토론자
사회: 장근수(상명대)				
1	10:00 ~ 12:00	相澤由佳 (성결대)	「日本とのつながり」を目指した教養 日本語授業の一試み -『外国語学習のめやす』に基づいた実践報告-	송정식 (인하공전)
2		노주현 (덕성여대)	한일국제결혼가정을 대상으로 한 이중언어교육의 현황과 과제 - 도봉구다문화가족지원센터의 지원프로그램을 중심으로 -	檢校裕朗 (극동대)
3		川口慶子 (송실대)	継承日本語における「のに」の習得について	김지선 (이화여대)
4		조선영 (인천대)	문말표현으로서 「ている」에 관한 일고찰(1) - 「(よく)食べられている」의 한국어 모어 화자의 사용 가능성 -	飯干和也 (상명대)
점심시간(12:00~13:00)				
개회식 및 기조발표(13:00~14:50)				
한국일본연구단체 기획 초청강연 및 분과별 학술 심포지엄(15:00~17:30)				

제4발표장 일본어학분과 심포지엄
주관: 한일언어학회

장소: 진리관 501
좌장: 이경철(동국대)

순서	시 간	발 표 자	주 제	토론자
사회: 남득현(명지전문대)				
1	10:00 ~ 12:30	이은조 (고려대)	통시적 관점에서 본 일본어 속의 외래어 연구 - 외국어와 외래어의 구분 기준을 중심으로 -	김혜민 (東京大)
2		하소정 (서울여대)	對應規則을 통한 日本漢字音의 학습 - ja(ㄱ)・wa(나) 계열을 중심으로 -	최지수 (한양여대)
3		정윤영 (한양대)	否定文脈に現れる副詞の日・韓対照 - 「とうてい、どうしても、とても、なかなか」を中心に-	유예진 (삼육대)
4		國生和美 (동국대)	日本語学習者の作文における用言の誤用 - 動詞の誤用を中心に -	中村由里 (인천대)
5		오채현·이경철 (동국대)	唐宋音에 걸친 效攝韻의 字音形에 대하여	이상이 (명지전문대)
점심시간(12:00~13:00)				
개회식 및 기조발표(13:00~14:50)				
한국일본연구단체 기획 초청강연 및 분과별 학술 심포지엄(15:00~17:30)				

제5발표장 일본문학분과 일반발표

장소: 진리관 306
좌장: 김효순(고려대)

순서	시 간	발 표 자	주 제	토론자
사회: 김보현(고려대)				
1	10:00~ 12:00	根来由紀 (立教大学)	「中原中也と尹東柱 -「私(나)」の描き方-」	이선운 (홍익대)
2		滕夢澁 (東京外大)	『岬にての物語』における死の勝利	김보경 (고려대)
3		정수진 (고려대)	村上春樹『1973年のピンボール』における「僕」の時間 感覚の混乱とシミュラクル	강우원용 (가톨릭관동대)

점심시간(12:00~13:00)

개회식 및 기조발표(13:00~14:50)

한국일본연구단체 기획 초청강연 및 분과별 학술 심포지엄(15:00~17:30)

제6발표장 동국대학교 문화학술원 일본학연구소 대학중점연구소지원사업

장소: 진리관 307
좌장: 김환기(동국대)

순서	시 간	발 표 자	주 제	토론자
기획주제: 재일디아스포라의 생태학적 문화지형과 글로벌리티: 정착과 혼종				
사회: 이진원(서울시립대)				
1	10:00~ 12:00	이영호 (동국대)	1970년대 재일조선인 민족 담론 연구 - 『계간 마당(季刊まだん)』의 기사를 중심으로	곽형덕 (명지대)
2		이지영 (동국대)	샌프란시스코시 일본군'위안부' 기림비 건립 운동 -재일코리안 3세 커뮤니티 Eclipse Rising을 중심으로	윤명숙 (일본군위안부 문제연구소)
3		한정선 (동국대)	1950년대 재일조선인잡지 『조선평론(朝鮮評論)』과 전화황의 작품세계	임다함 (고려대)

점심시간(12:00~13:00)

개회식 및 기조발표(13:00~14:50)

한국일본연구단체 기획 초청강연 및 분과별 학술 심포지엄(15:00~17:30)

제7발표장 숙명인문학연구소 일반공동연구지원사업

장소 : 진리관 308

좌장 : 이지형(숙명여대)

순서	시 간	발 표 자	주 제	토론자
----	-----	-------	-----	-----

기획주제: 한국과 일본의 LGBT 서사

사회 : 신하경(숙명여대)

1	10:00 ~ 12:00	이지형 (숙명여대)	L과 G가 교차할 때-일본문학의 경우	김태경 (가천대) 박이진 (성균관대) 김병진 (청암대)
2		유수정 (숙명인문학 연구소)	‘리 고토미’라는 현상 - 일본의 <동지문학>, 『독무』와 「다섯 세면 초승달이」를 중심으로 -	
3		안지나 (숙명인문학 연구소)	일본 LGBT문학의 탈정치성과 가족 표상	

점심시간(12:00~13:00)

개회식 및 기조발표(13:00~14:50)

한국일본연구단체 기획 초청강연 및 분과별 학술 심포지엄(15:00~17:30)

제8발표장 인천대학교 일본문화연구소

장소 : 진리관 309

좌장 : 남상욱(인천대)

순서	시 간	발 표 자	주 제	토론자
----	-----	-------	-----	-----

기획주제 : 21세기 일본문화의 쟁점들

사회 : 이석(인천대)

1	10:00~ 12:00	남상욱 (인천대)	서브컬처가 표상하는 ‘지방’ - 『うどんの国金色毛鞆』로 보는 가가와현	윤은호 (인천대) 김지영 (서울대) 임소연 (숙명여대)
2		이석 (인천대)	양키문화와 록음악	
3		이강원 (인천대)	일본 안드로이드 로봇이 제기하는 문제들	

점심시간(12:00~13:00)

개회식 및 기조발표(13:00~14:50)

한국일본연구단체 기획 초청강연 및 분과별 학술 심포지엄(15:00~17:30)

〈제2부〉 개회식 및 기조발표

13:00~14:50

장소: 진리관 B101

개회식 및 기조발표

사회: 이승희(동덕여대)

1	13:00~13:05	개회사	김환기 (한국일본연구단체 대표 · 한국일본학회 회장)	
2	13:05~13:10	환영사	박인찬 (숙명인문학연구소 소장 · 숙명여대 교무처장)	
3	13:10~14:50	기조발표	外村大 (東京大)	日本における3・1運動の認識と記念の活動
			손춘일 (중국연변대)	3.1운동과 5.4운동에서 보여준 한중 공동 운명의 의식과 앞으로의 한중일 관계
			정재정 (서울시립대)	3.1運動と韓日關係 そして東洋の平和

◎ Coffee Break

14:50 ~ 15:00

<제3부> 한국일본학회 기획 초청강연 및 분과별 학술발표

15:00~17:30

제9발표장 일본정경사회분과 기획발표

장소: 진리관 610

좌장: 박순애(호남대)

순서	시 간	발 표 자	주 제	토론자
기획주제: 화해와 긴장의 한일관계에 관한 제고찰				
사회: 송정현(동국대)				
1	15:00 ~ 17:30	林賢參 (国立台湾師範大)	自由で開かれるインド太平洋地域の平和と繁栄 -「戦略」から「構想」へ-	세키네 히데유키 (가천대) 고선규 (동북대) 이기태 (통일연구원)
2		윤석정 (국민대)	북핵 외교와 일본 (1990-1994) : 핵검증 문제와 미일관계	
3				
4		곽진오 (동북아역사재단)	일본의 독도고유영토주장에 대한 고찰	

제10발표장 한국일본문학회 기획발표

장소: 진리관 306

좌장: 손지연(경희대)

순서	시 간	발 표 자	주 제	토론자
기획주제: 냉전과 경계, 마이너리티				
사회: 김동현(제주대)				
1	15:00 ~ 17:30	곽형덕 (명지대)	제3세계문학으로서의 일본 전후문학	임경화 (중앙대) 이영호 (동국대) 김지영 (서울대) 남상욱 (인천대)
2		손지연 (경희대)	오키나와 '집단지결'을 둘러싼 일본 본토(인)의 교착된 시선 - 소설, 르포르타주를 중심으로	
3		김동현 (제주대)	냉전의 지속과 지역의 상상력 - 제주/오키나와를 중심으로	
4		남궁철 (연세대)	"김희로를 심판할 수 있는가?" 스즈키 미치히코의 프란츠 파농 읽기와 김희로 사건	

제11발표장 일본어통번역분과 심포지엄

주관: 한국일본어통번역학회

장소: 진리관 301

좌장: 坂野慎治(제주대)

순서	시 간	발 표 자	주 제	토론자
기획주제: 신문방송번역		사회: 이주리아(이화여대)		
1	15:00 ~16:00	太田誠 (21世紀政策 研究所)	<특별강연> “經濟界外交”をめぐる政策研究の地平と日韓通訳 翻訳への期待	
		사회: 장혜선(선문대)		
2	16:00 ~16:30	김선주 (한국외대)	번역수업 피드백에 대한 교수자의 인식 연구 - 통번역대학원 번역수업을 중심으로	박세리 (한국외대)
3	16:30 ~17:00	배소연 (이화여대)	소셜미디어 시대의 통역주체(interpreting agent) 연구 - 통역사의 인스타그램(Instagram) 계정 및 게시물을 중심으로	이나경 (한국외대)

제12발표장 일본교육분과 심포지엄

주관: 한국일본교육학회

장소: 진리관 501

좌장: 남경희(서울교대)

순서	시 간	발 표 자	주 제	토론자
기획주제: 일본의 교육과정과 시민교육		사회: 공병호(오산대)		
1	15:00 ~ 17:30	정영근 (한국교육개발원)	한국과 일본의 핵심역량 교육과정 비교 분석	천호성 (전주교대)
2		임형연 (경일대)	지구시민교육과 일본도서관의 평생교육	송민영 (광명 철산초)
3		이성한 (고신대)	유아다문화교육, 보육에 관한 일 고찰	신현정 (충부대)

제13발표장 한림대학교 일본학연구소 인문한국플러스 사업단

장소 : 진리관 308
좌장 : 서정완(한림대)

순서	시 간	발 표 자	주 제	토론자
기획주제 : 아나키즘과 내셔널리즘 그리고 동아시아의 근대: 새로운 앞의 조건				
사회 : 조형근(한림대)				
1	15:00 ~ 15:30	전성곤 (한림대)	아나키즘과 ‘유교국가주의’는 탈국가주의의 조건이 될 수 있는가?	무라시마 겐지 (한림대)
2	15:30 ~ 16:00	山本健三 (島根県立大)	20세기초 동아시아 지식인과 크로포트킨의 영향	정충실 (한림대)
3	16:00 ~ 16:30	田中ひかる (明治大)	아나키즘과 내셔널리즘	이경완 (한림대)

제14발표장 동의대 동아시아연구소 토대연구사업단

장소 : 진리관 309
좌장 : 이경규(동의대)

순서	시 간	발 표 자	주 제	토론자
기획주제 : 재일조선인 미디어와 전후 문화담론				
사회 : 임상민/이행화(동의대)				
1	15:00 ~ 17:00	소명선 (제주대)	재일조선인 잡지를 통해 본 ‘한국전쟁’	신재민 (고려대)
2		김계자 (고려대)	재일조선인 잡지 『민도(民濤)』와 이회성의 사할린 이야기	엄기권 (한남대)
3		정영미 (동의대)	재일한인에 대한 일본 사회의 미디어 표상 - 키워드 네트워크 분석을 활용하여 -	박희영 (대진대)
4		이홍렬 (여반 노스텔지아)	디아스포라의 초국적 연계성 및 정체성 - 영국 터키이민자와 재일코리안의 다층·다중적으로 매개된 일상 중심으로	현영미 (동의대)

제15발표장 고려대 글로벌일본연구원 · BK21+중일언어문화연구교육사업단

장소 : 진리관 612

좌장 : 정병호(고려대)

순서	시 간	발 표 자	주 제	토론자
사회 : 채성식(고려대) / 엄인경(고려대)				
1	15:00 ~15:30	橋谷萌賀 (고려대)	正当化ストラテジーの観点から見る 日本のジェンダー問題	노주현 (덕성여대)
2	15:30 ~16:00	서유리 (고려대)	블로그를 이용하는 한국인 일본어 학습자의 학습 신념 연구 - 문항 및 세부영역별 분석을 중심으로	주현숙 (고려대)
3	16:00 ~16:30	김인아 (고려대)	『헤이케모노가타리(平家物語)』의 디아라노 기요모리(平清盛) 소재 활용 양상	박은희 (가천대)
4	16:30 ~17:00	신재민 (고려대)	1980년대 재일조선인 민중문화 운동과 『민도』	김효순 (고려대)
5	17:00 ~17:30	설승훈 (고려대)	사카구치 안고(坂口安吾)의 다다적 경향의 전체상 - '집의 제도(家の制度)'에 대한 비판을 중심으로	이석 (인천대)

제16발표장 동국대학교 차세대패널

장소 : 진리관 307

좌장 : 김환기(동국대)

순서	시 간	발 표 자	주 제	토론자
사회 : 이승희(동덕여대)				
1	15:00 ~ 17:30	민건기 (동국대)	재일코리안 잡지 『호르몬문화』의 문학텍스트 - 詩의 세계와 주제의식을 중심으로	김옥 (한림대)
2		김미정 (동국대)	가와바타 야스나리 문학 작품 속의 '조선인' - 작품 '바다(「海」)'를 중심으로 -	유수정 (숙명여대)
3		김민애 (동국대)	재일코리안 문학과 <제주4.3사건>	윤송아 (동덕여대)

제17발표장 한양대 일본학국제비교연구소 · 國際日本文化研究센터

장소 : 진리관 504
좌장 : 이강민(한양대)

순서	시 간	발 표 자	주 제	토론자
----	-----	-------	-----	-----

기획주제 : 日本資本主義の精神史

司会 : 權桃楹(漢陽大)

	14:00~ 14:10	李康民 (漢陽大)	趣旨說明	
	14:10~ 14:40	磯前順一 (日文研)	神がかり・通俗道徳・資本主義の精神 －安丸良夫の民衆思想史から見た日本の近世・近代	

司会 : 金錫根 (峨山政策研究所)

1	14:40~ 15:10	崔在穆 (嶺南大)	日本陽明學の 時・處・位論と日本資本主義の特殊性	趙晟桓 (圓光大)
2	15:10~ 15:40	平野克弥 (UCLA)	近代の蹉跎と啓蒙という物語 －近世「実学」の解釈を中心に	張錫萬 (韓國宗教 文化研究所)
3	15:40~ 16:10	李喜馥 (江原大)	性理学から俯瞰した石門心学の資本主義萌芽論	金弼東 (世明大)

16:10~16:25

Coffee Break

4	16:25~ 16:55	小田龍哉 (日文研)	仏教戒律と日本の近代化 －「国民」という比喩的な主体－	朴奎泰 (漢陽大)
5	16:55~ 17:25	趙寬子 (ソウル大)	社会の「知的資本」としての起業家精神	趙容來 (光州大, 前國民日報 編輯人)
6	17:25~ 17:55	木場貴俊 (日文研)	日本近世の「怪異」と資本主義精神	高永爛 (全北大)
	17:55	閉会		

연구윤리 교육 및 임시총회

17:30~18:00

장소 : 진리관 307

연구윤리교육 및 임시총회

사회 : 이한정(상명대)

1	17:30~17:50	연구윤리교육	이진원 (한국일본학회 연구윤리위원장)
2	17:50~18:00	총회	
3	18:00	폐회사	김환기 (한국일본연구단체 대표 · 한국일본학회 회장)

『日本學報』 투고논문 모집

▶ 第121輯(2019年 11月末發行) 投稿論文 提出日 : 2019年 9月 30日까지(まで)

▶ 第122輯(2020년 2月末發行) 投稿論文 提出日 : 2019年 12月 31日까지(まで)

1. 投稿資格

- 韓國日本學會 學術大會 및 傘下學會 學術大會에서 口頭發表를 마친 會員
- 最近 3年間の 年會費를 納付하면 1年에 1回の 無發表投稿 可能

2. 論文內容

- 日本 關聯 研究論文(日本語學, 日本文學, 日本歷史·思想·政治經濟·文化 등)으로 國內外 다른 學術紙에 掲載되지 않은 獨創的 內容

3. 論文作成要領

- 韓國日本學會 홈페이지(www.kaja.or.kr)에 揭示된 論文投稿要領 및 論文作成例示 參考
- 한글 97 以上 使用 原則이나 海外投稿者에 한해 MS-Word 2007 以上 使用 可能

4. 論文投稿先

- 學會 온라인(on-line)論文投稿시스템(system) <http://submission.kaja.or.kr/> 에 로그인(會員加入)하여 投稿

5. 온라인(on-line)論文投稿시스템(system) 關聯 문의처(問い合わせ先)

- 韓國日本學會 事務局長 정미령(チョン·ミリョン)
- 이메일 : kaja_jimu@naver.com
- 電話 : 010-7644-6294

[숙명여자대학교 오시는 길]



◆ 지하철 4호선으로 오실 경우

숙대입구역에서 하차 후 10번 출구로 나와서 효창공원 방향으로 15분 정도 걸어오시거나, 간선버스 400번, 마을버스 용산04번(위 지도 03번 위치)을 탑승하여 숙대(정·후문)에 하차 하십시오.

◆ 지하철 1호선으로 오실 경우

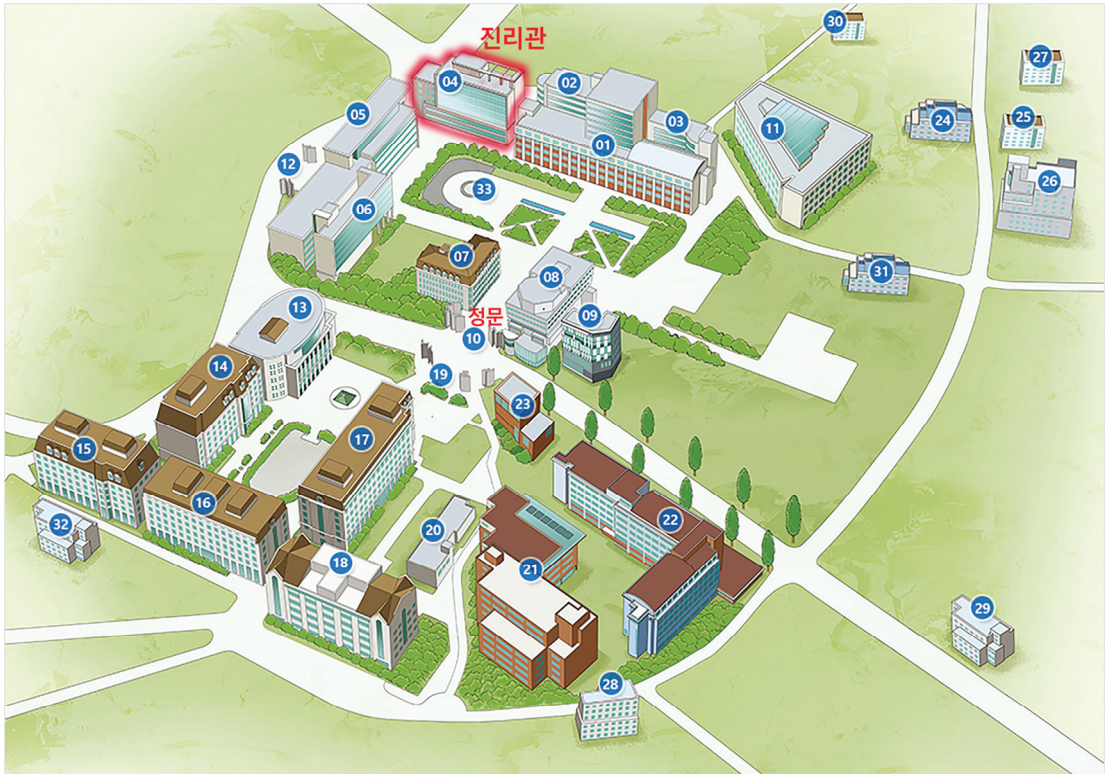
남영역에서 효창공원 방향으로 15~20분 정도 걸어오시거나, 마을버스 용산04번(위 지도 07번 위치)을 탑승하시어 숙대(정·후문)에 하차 하십시오.

◆ 지하철 6호선(경의 중앙선)으로 오실 경우

효창공원앞역에서 하차 후 2번 출구(경의 중앙선의 경우 4번 출구)로 나와서 효창공원 방향으로 15~20분 정도 걸어오시거나, 간선버스 400번, 지선버스 2016번을 탑승(위 지도 09번 위치)하시어 숙대(정·후문)에 하차 하십시오.

[캠퍼스안내]

학술대회 장소 : 진리관(04번)



- ♣ 주차안내 : 제1창학캠퍼스(12번 주차장) 및 제2창학캠퍼스(13번) 이용
* 주차공간 협소
- ♣ 점심식사 장소 : 순헌관 B1(01번) 교직원식당